



De 221 familie groeit...



## SLUIT NU ZOWEL MASSIEVE ALS SOEPELE GELEIDERS AAN TOT 6 MM<sup>2</sup>!

**NIEUW!**

4 mm <sup>2</sup> versie			
0,14 ... 4 mm <sup>2</sup>		450 V / 4 kV / 2	
0,2 ... 4 mm <sup>2</sup>		32 A	
 11 mm	Omschrijving	Ref.	VPE
	2 geleiders	221-412	100
	3 geleiders	221-413	50
	5 geleiders	221-415	25

### Toepassingen:

- Automatisatie garagepoort
- Rolluiksturingen
- Verlichtingsarmaturen
- Domotica applicaties
- Kleine uitbreidingen in het elektrisch verdeelbord

6 mm <sup>2</sup> versie			
0,5 ... 6 mm <sup>2</sup>		450 V / 4 kV / 2	
		41 A	
 13 mm	Omschrijving	Ref.	VPE
	2 geleiders	221-612	50
	3 geleiders	221-613	30
	5 geleiders	221-615	15

### Toepassingen:

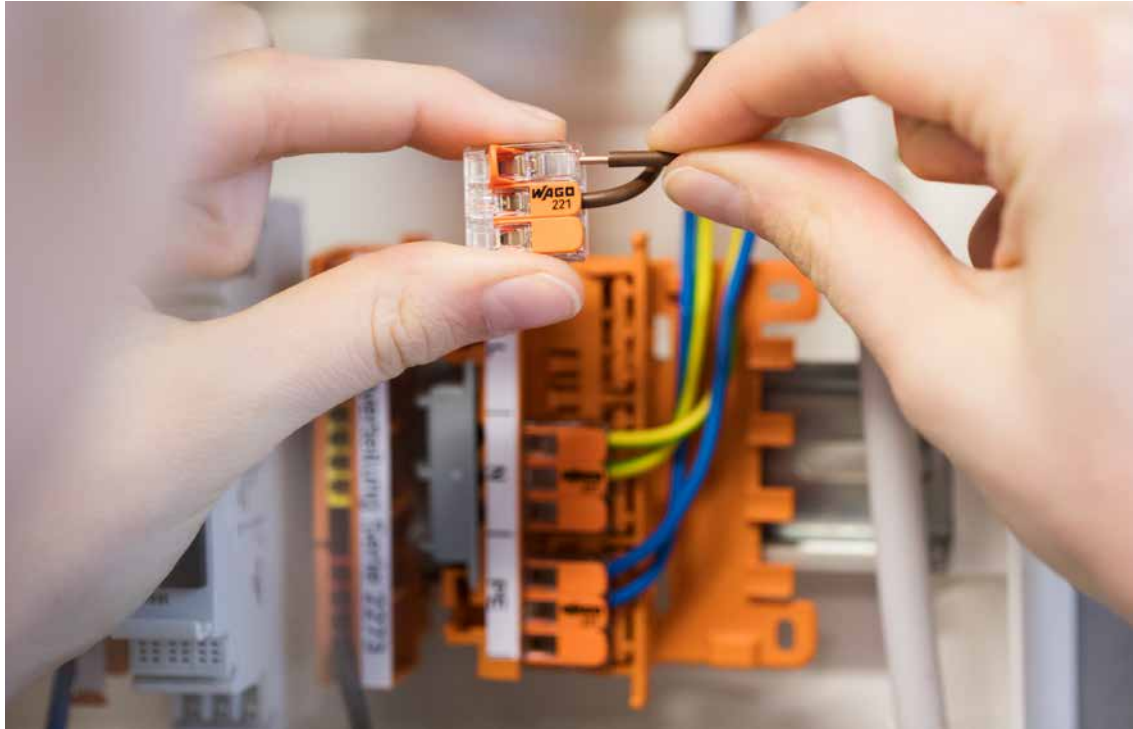
- Aansluitingen met grotere draadsecties, grote lengtes, zoals:
- Aansluiting zonnepanelen
  - Elektrisch fornuis
  - Elektrische boilers
  - Renovatie: vervangen van klemmenblok in centrale aftakdoos

# VERDEELKAST AFGEKEURD DOOR EEN ZWEVENDE VERBINDING?

*Zijn uw draden te kort? Niet voldoende aansluitmogelijkheden op uw automatische zekering?*

Vermijd een afgekeurde installatie door het keuringsorganisme en plaats uw WAGO klem in de daarvoor voorziene adapter en creëer hiermee een vaste verbinding in uw verdeelkast.

## WAGO BIEDT U DE OPLOSSING



## De bevestigingsadapters



### Uw voordelen

- Vaste verbinding, conforme bedrading volgens het AREI
- Gebruikersgemak: eenvoudig, snel en goedkoop
- Netheid: orde waardoor u het overzicht kan bewaren
- Veilige verbinding

Serie 221			
	Omschrijving	Ref.	VPE
	Adapter voor DIN-rail, 4 mm <sup>2</sup> versie	221-500	10
	Adapter voor DIN-rail, 6 mm <sup>2</sup> versie	221-510	10

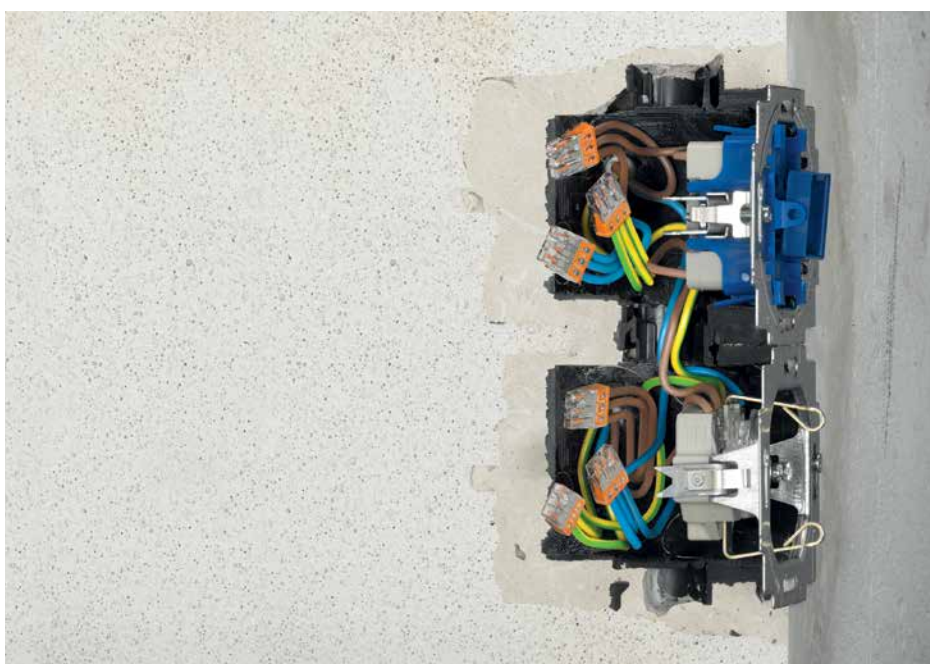
Serie 2273			
	Omschrijving	Ref.	VPE
	Adapter voor DIN-rail, 2,5 mm <sup>2</sup>	2273-500	10

# "COMPACT" KLEM SERIE 2273

De kleinste dozenklem op de markt



Ref.	 11 mm	Kleur	P	VPE
2273-202	0,5 ... 2,5 mm <sup>2</sup> U <sub>N</sub> 450V/ 4kV/2 I <sub>N</sub> 24A	Transparant wit	2	100
2273-203		Transparant oranje	3	100
2273-204		Transparant rood	4	100
2273-205		Transparant geel	5	100
2273-208		Transparant grijs	8	50



# WAGO VOEDINGEN

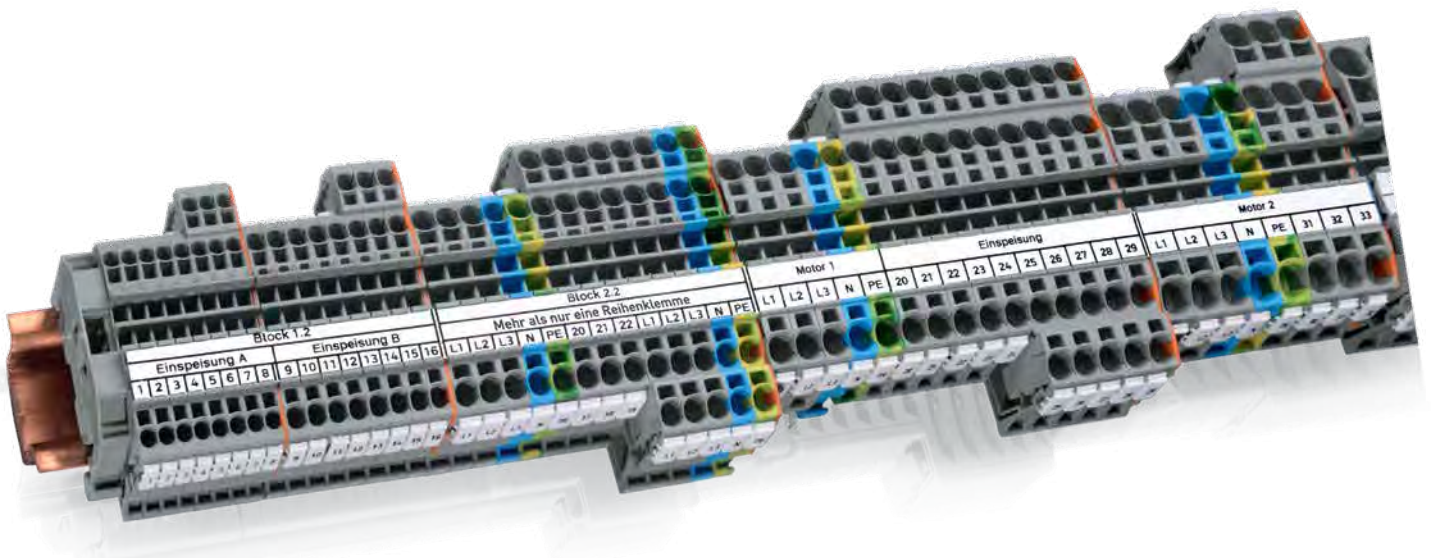
## COMPACT POWER

Compact en kostenbesparend in elke montagepositie

- Push-in CAGE CLAMP®
- Verschillende montage mogelijkheden:  
montage via DIN-rail of via montagevoeten
- Breed spanningsbereik
- Integratie in huishoudapplicaties mogelijk  
(norm EN60335)



Referentie	787-1202	787-1212	787-1216	787-1226
Uitgangsvermogen	30 W	60 W	100 W	144 W
Ingangsspanning	100 V ... 240 V AC	100 V ... 240 V AC	100 V ... 240 V AC	100 V ... 240 V AC
Uitgangsspanning (bereik)	24 V DC (22 ... 26 V DC)	24 V DC (22 ... 26 V DC)	24 V DC (22 ... 26 V DC)	24 V DC (22 ... 26 V DC)
Uitgangsstroom	1,3 A	2,5 A	4,2 A	6 A
Afmetingen (b x h x l)	54 x 56 x 90	72 x 56 x 90	108 x 56 x 90	144 x 56 x 90



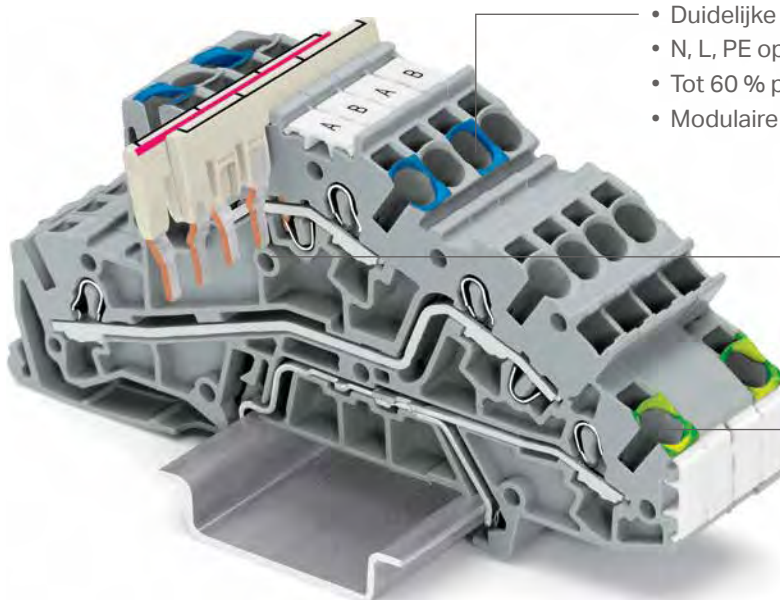
# SLIM VOORBEKABELLEN MET TOPJOB® S PUSH-IN CAGE CLAMP®

TOPJOB® S	Serie 2001	Ref	VPE	Serie 2002	Ref	VPE	Serie 2004	Ref	VPE
	1,5 mm² 0,25 – 1,5 (2,5) mm² 800 V / 8 kV / 3 / 18 A (24 A) 4,2 mm			2,5 mm² 0,25 – 2,5 (4) mm² 800 V / 8 kV / 3 / 24 A (32 A) 5,2 mm			4 mm² 0,5 – 4 (6) mm² 800 V / 8 kV / 3 / 32 A (41 A) 6,2 mm		
	2 geleiders 	L x h 48,5 x 33 mm	<ul style="list-style-type: none"> <li>○ 2001-1201 100</li> <li>● 2001-1204 100</li> <li>● 2001-1207 100</li> </ul>	L x h 48,5 x 33 mm	<ul style="list-style-type: none"> <li>○ 2002-1201 100</li> <li>● 2002-1204 100</li> <li>● 2002-1207 100</li> </ul>	L x h 52,5 x 33 mm	<ul style="list-style-type: none"> <li>○ 2004-1201 50</li> <li>● 2004-1204 50</li> <li>● 2004-1207 50</li> </ul>		
	Zijplaat		<ul style="list-style-type: none"> <li>○ 2002-1291 25</li> <li>● 2002-1292 25</li> </ul>		<ul style="list-style-type: none"> <li>○ 2002-1291 25</li> <li>● 2002-1292 25</li> </ul>		<ul style="list-style-type: none"> <li>○ 2004-1291 25</li> <li>● 2004-1292 25</li> </ul>		
	3 geleiders 	L x h 59,5 x 33 mm	<ul style="list-style-type: none"> <li>○ 2001-1301 100</li> <li>● 2001-1304 100</li> <li>● 2001-1307 100</li> </ul>	L x h 59,5 x 33 mm	<ul style="list-style-type: none"> <li>○ 2002-1301 100</li> <li>● 2002-1304 100</li> <li>● 2002-1307 100</li> </ul>	L x h 65,5 x 33 mm	<ul style="list-style-type: none"> <li>○ 2004-1301 50</li> <li>● 2004-1304 50</li> <li>● 2004-1307 50</li> </ul>		
	Zijplaat		<ul style="list-style-type: none"> <li>○ 2002-1391 25</li> <li>● 2002-1392 25</li> </ul>		<ul style="list-style-type: none"> <li>○ 2002-1391 25</li> <li>● 2002-1392 25</li> </ul>		<ul style="list-style-type: none"> <li>○ 2004-1391 25</li> <li>● 2004-1392 25</li> </ul>		
	4 geleiders 	L x h 70 x 33 mm	<ul style="list-style-type: none"> <li>○ 2001-1401 100</li> <li>● 2001-1404 100</li> <li>● 2001-1407 100</li> </ul>	L x h 70 x 33 mm	<ul style="list-style-type: none"> <li>○ 2002-1401 100</li> <li>● 2002-1404 100</li> <li>● 2002-1407 100</li> </ul>	L x h 79 x 33 mm	<ul style="list-style-type: none"> <li>○ 2004-1401 50</li> <li>● 2004-1404 50</li> <li>● 2004-1407 50</li> </ul>		
	Zijplaat		<ul style="list-style-type: none"> <li>○ 2002-1491 25</li> <li>● 2002-1492 25</li> </ul>		<ul style="list-style-type: none"> <li>○ 2002-1491 25</li> <li>● 2002-1492 25</li> </ul>		<ul style="list-style-type: none"> <li>○ 2004-1491 25</li> <li>● 2004-1492 25</li> </ul>		
Brug 	2 polen 3 polen ... 10 polen		<ul style="list-style-type: none"> <li>○ 2001-402 25</li> <li>○ 2001-403 25</li> <li>...</li> <li>○ 2001-410 25</li> </ul>		<ul style="list-style-type: none"> <li>○ 2002-402 25</li> <li>○ 2002-403 25</li> <li>...</li> <li>○ 2002-410 25</li> </ul>		<ul style="list-style-type: none"> <li>○ 2004-402 25</li> <li>○ 2004-403 25</li> <li>...</li> <li>○ 2004-410 25</li> </ul>		
Brug 	1 – 3 1 – 4 ... 1 – 10		<ul style="list-style-type: none"> <li>○ 2001-433 25</li> <li>○ 2001-434 25</li> <li>...</li> <li>○ 2001-440 25</li> </ul>		<ul style="list-style-type: none"> <li>○ 2002-433 25</li> <li>○ 2002-434 25</li> <li>...</li> <li>○ 2002-440 25</li> </ul>		<ul style="list-style-type: none"> <li>○ 2004-433 25</li> <li>○ 2004-434 25</li> <li>...</li> <li>○ 2004-440 25</li> </ul>		
Brug	2 polen				○ 2002-400 25				
TOPJOB® S	Serie 2006	Ref	VPE	Serie 2010	Ref	VPE	Serie 2016	Ref	VPE
	6 mm² 0,5 – 6 (10) mm² 800 V / 8 kV / 3 / 41 A (57 A) 7,5 mm			10 mm² 0,5 – 10 (16) mm² 800 V / 8 kV / 3 / 57 A (76 A) 10 mm			16 mm² 0,5 – 16 (25) mm² 800 V / 8 kV / 3 / 76 A (90 A) 12 mm		
	2 geleiders 	L x h 57,5 x 33 mm	<ul style="list-style-type: none"> <li>○ 2006-1201 50</li> <li>● 2006-1204 50</li> <li>● 2006-1207 50</li> </ul>	L x h 68 x 37 mm	<ul style="list-style-type: none"> <li>○ 2010-1201 25</li> <li>● 2010-1204 25</li> <li>● 2010-1207 25</li> </ul>	L x h 70 x 37 mm	<ul style="list-style-type: none"> <li>○ 2016-1201 20</li> <li>● 2016-1204 20</li> <li>● 2016-1207 20</li> </ul>		
	Zijplaat		<ul style="list-style-type: none"> <li>○ 2006-1291 25</li> <li>● 2006-1292 25</li> </ul>		<ul style="list-style-type: none"> <li>○ 2010-1291 25</li> <li>● 2010-1292 25</li> </ul>		<ul style="list-style-type: none"> <li>○ 2016-1291 25</li> <li>● 2016-1292 25</li> </ul>		
	3 geleiders 	L x h 73,5 x 33 mm	<ul style="list-style-type: none"> <li>○ 2006-1301 50</li> <li>● 2006-1304 50</li> <li>● 2006-1307 50</li> </ul>	L x h 89 x 37 mm	<ul style="list-style-type: none"> <li>○ 2010-1301 25</li> <li>● 2010-1304 25</li> <li>● 2010-1307 25</li> </ul>	L x h 92 x 37 mm	<ul style="list-style-type: none"> <li>○ 2016-1301 20</li> <li>● 2016-1304 20</li> <li>● 2016-1307 20</li> </ul>		
	Zijplaat		<ul style="list-style-type: none"> <li>○ 2006-1391 25</li> <li>● 2006-1392 25</li> </ul>		<ul style="list-style-type: none"> <li>○ 2010-1391 25</li> <li>● 2010-1392 25</li> </ul>		<ul style="list-style-type: none"> <li>○ 2016-1391 25</li> <li>● 2016-1392 25</li> </ul>		
Brug 	2 polen 3 polen 4 polen 5 polen		<ul style="list-style-type: none"> <li>○ 2006-402 25</li> <li>○ 2006-403 25</li> <li>○ 2006-404 25</li> <li>○ 2006-405 25</li> </ul>		<ul style="list-style-type: none"> <li>○ 2010-402 25</li> <li>○ 2010-403 25</li> <li>○ 2010-404 25</li> <li>○ 2010-405 25</li> </ul>		<ul style="list-style-type: none"> <li>○ 2016-402 25</li> <li>○ 2016-403 25</li> <li>○ 2016-404 25</li> <li>○ 2016-405 25</li> </ul>		
Brug 	1 – 3 1 – 4 1 – 5		<ul style="list-style-type: none"> <li>○ 2006-433 25</li> <li>○ 2006-434 25</li> <li>○ 2006-435 25</li> </ul>		<ul style="list-style-type: none"> <li>○ 2010-433 25</li> <li>○ 2010-434 25</li> <li>○ 2010-435 25</li> </ul>		<ul style="list-style-type: none"> <li>○ 2016-433 25</li> <li>○ 2016-434 25</li> <li>○ 2016-435 25</li> </ul>		

# TOPJOB® S DOMOTICA KABLEERKIT

De "Domotica kableerkit" van WAGO met **ref. 821-131** bevat alle nodige onderdelen voor het bekabelen van een zekeringkast van 30 modules. Dit houdt in: de nodige klemmen **serie 2003**, afsluitplaatjes, bruggen, eindstukken en markering en is exclusief te verkrijgen via uw WAGO groothandel.

**Ref. 821-131**



- Duidelijke en overzichtelijke bekabeling
- N, L, PE op 1 klem
- Tot 60 % plaatsbesparing
- Modulaire bouwvorm

- Inplugbare bruggen
- Markering via WMB schildjes of WMB inline strip
- Prijsgunstig

- Direct insteekbaar voor éénaderige geleiders en geleiders met adereindhuls (tijdwinst bij aansluiten)

## DE WEBPAGINA VOOR DE INSTALLATEUR

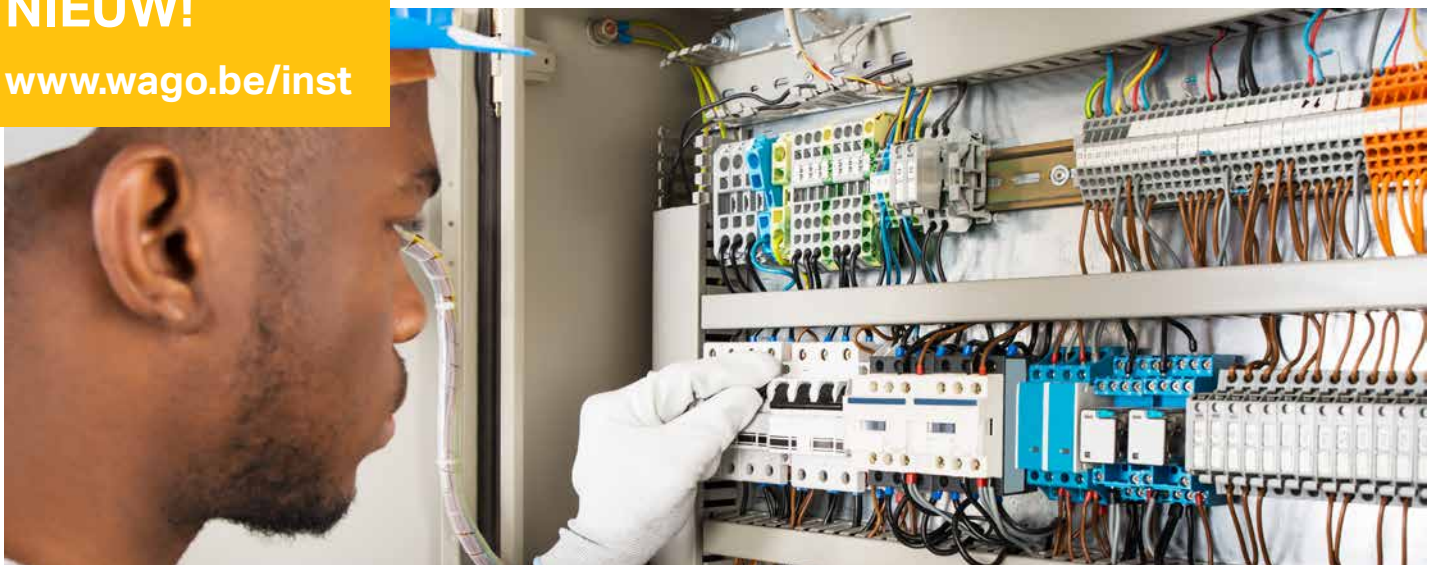
- Snelklemmen serie 221 en serie 2273
- TOPJOB® S Domotica kableerkit
- WAGO voedingen

Hier heeft u alle informatie binnen handbereik over de voor u meest relevante producten:



**NIEUW!**

[www.wago.be/inst](http://www.wago.be/inst)



## HERFSTACTIE 2018

Assortiment 2273 snelklemmen + Radio gestuurde High speed buggy



### High speed buggy

- Full function radio gestuurd 2.4 Ghz
- Schaal 1:10 - ca. 40cm x 23cm x 16cm
- Max. snelheid 15 - 20 km/u
- Max. afstand 25m
- Incl. accu NI-MH 6V 600mAH
- Incl. batterijen voor de controller 2 x AA
- Incl. USB-laadkabel

AC-WS-FL-BE-MN-180709\_001 - WAGO NEWS 2/18 FL - 09/2018-00

## De klemmenset

100 "COMPACT" klemmen  
2 x 0,5 ... 2,5 mm<sup>2</sup> (m)  
Ref. 2273-202



100 "COMPACT" klemmen  
4 x 0,5 ... 2,5 mm<sup>2</sup> (m)  
Ref. 2273-204



10 DIN-rail adapters  
voor serie 2273  
Ref. 2273-500



400 "COMPACT" klemmen  
3 x 0,5 ... 2,5 mm<sup>2</sup> (m)  
Ref. 2273-203



400 "COMPACT" klemmen  
5 x 0,5 ... 2,5 mm<sup>2</sup> (m)  
Ref. 2273-205



Ref. 887-303

€ 156,-

Adviesprijs excl. BTW

Beschikbaar bij uw WAGO groothandel vanaf **15 oktober 2018** tot einde voorraad.

WAGO BeLux nv/sa  
Excelsiorlaan 11  
1930 Zaventem  
info-be@wago.com  
www.wago.be

Tel. 02 717 90 90  
Fax 02 717 90 99



[www.wago.be/profiset](http://www.wago.be/profiset)