



**demagro**

ELECTRO



**AIPHONE**

Providing peace of mind

# IXG-SERIE

IP-videofoniesysteem voor  
appartementen & kantoorgebouwen

# INHOUD

## IXG-systeem

IP-gebaseerd Residentieel Systeem 3

IP-binnenpost

**IXG2C7** 4-5

Smartphone-app 6-7

IP-deurpost

**IXGDM7** 8-9

Conciërgepost

**IXGMK** 10-11

Extra functies 12-13

Technische specificaties 14-15



# IXG-serie

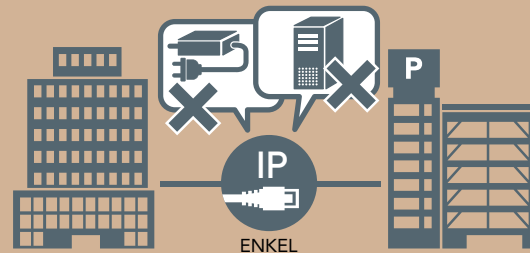
## IP-gebaseerd Residentieel System

Het IXG-systeem is een volledig IP-gebaseerd residentieel intercomsysteem dat U helpt het comfort & de veiligheid van het dagelijkse leven te verbeteren.

Dankzij de smartphone-app kan u bezoekers & leveranciers vanop afstand te woord staan terwijl u van huis bent. Integratie is de belangrijke sleutel van het IXG-systeem. Het systeem is uitermate geschikt voor complexe gebouwen met gemengde woon- en commerciële segmenten.

### IP-gebaseerd "peer-to-peer" systeem

Communiceer tussen deurposten en binnenposten zonder beperkingen van afstand dankzij het IP-protocol. Door de volledig autonome werking, zonder gebruik van servers of internetverbinding, worden kosten bespaard en bekomt men een maximale betrouwbaarheid.



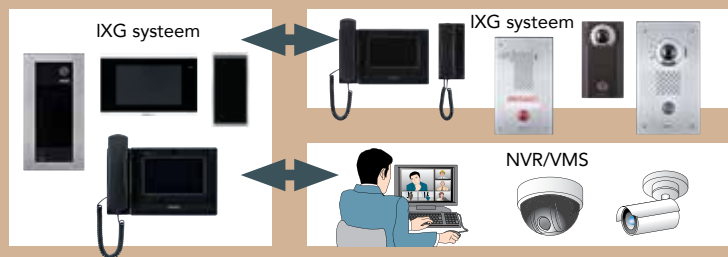
### Smartphone App beschikbaar

Mis nooit nog een oproep. U kunt oproepen beantwoorden via uw smartphone met vloeiende audio- & videoverbinding en eventueel ook vanop afstand toegang verlenen aan de bezoeker.



### Integratie

Het IXG-systeem laat zich naadloos combineren met het ip-intercomsysteem van de IX-serie en met IP-camerabewaking. Ideaal voor gebouwen met gemengd residentieel en professioneel gebruik.





## Videobinnenpost IXG2C7

### 7" LCD aanraakscherm

Gemakkelijk om bezoekers te herkennen dankzij het hoge-resolutiescherm.

### Strak ontwerp

Integreert perfect in gelijk welk interieur



## Oproepcapaciteit

Roep maximum 8 videobinnenpost tegelijk op



# Een binnenkomende oproep ontvangen en opname

Beantwoord de binnenkomende oproep en communiceer met de bezoeker



## OPNAME

Video/audio-opnames kunnen geselecteerd worden uit de te bekijken historiek voor weergave

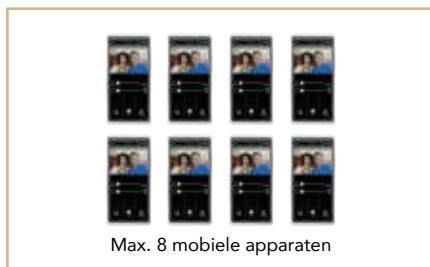


- Eigenschappen van de aanbevolen microSD-kaart  
De opnamefunctie kan niet gebruikt worden zonder een microSD-kaart (afzonderlijk te voorzien)

Standaard	Micro SDHC geheugenkaart
Ondersteunde opslagcapaciteit	4 GB tot 32 GB
Formaat	FAT 32
Snelheidscategorie	SD snelheidscategorie 10

## Registratie van mobiele apparaten

Max 8 mobiele apparaten kunnen geregistreerd worden per appartement



Max. 8 mobiele apparaten

## De lift oproepen

U kunt de lift naar uw verdiep oproepen.  
(Een liftcontrole-eenheid is hiervoor vereist)



IXGW-LC liftcontrole-eenheid



Lift

## Videobewaking voor extra veiligheid



Een individuele deurpost bewaken



Een IP-camera bewaken



Een gemeenschappelijke deurpost bewaken

# Intercom App



Beantwoord oproepen via uw smartphone, zowel thuis als vanop afstand



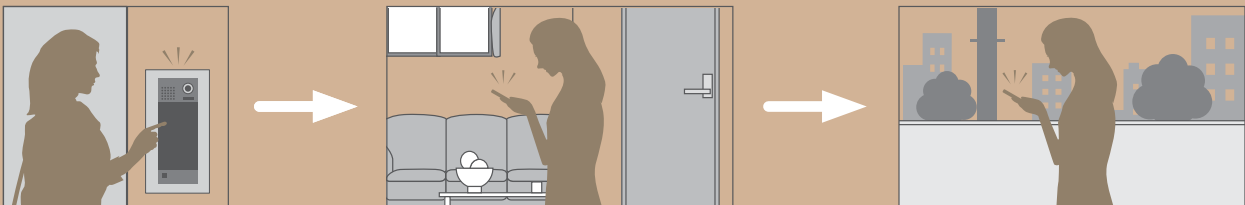
Deurpost

Mobiel toestel

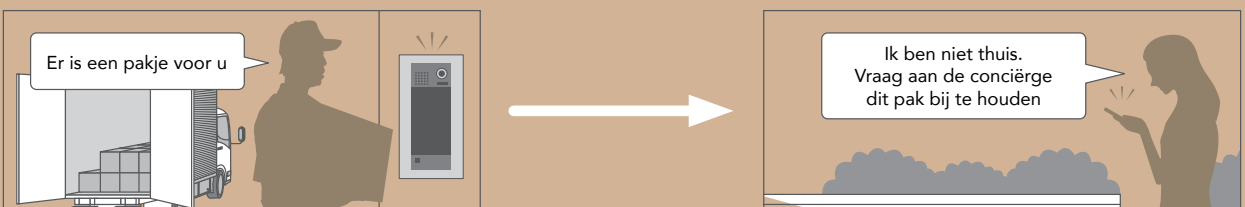
- Beantwoord oproepen van een deurpost, binnenpost of conciërgest
- Bekijk het beeld van de gemeenschappelijke en individuele videodeurpost
- Audio- en video-opnamefunctie
- Raadpleeg de historiek van inkomende oproepen (tot 20 inkomende oproepen zijn opgeslagen)
- Bedien het deurcontact + extra optionele functie
- Tot 8 mobiele toestellen per appartement

## Gebruiksvoorbeeld

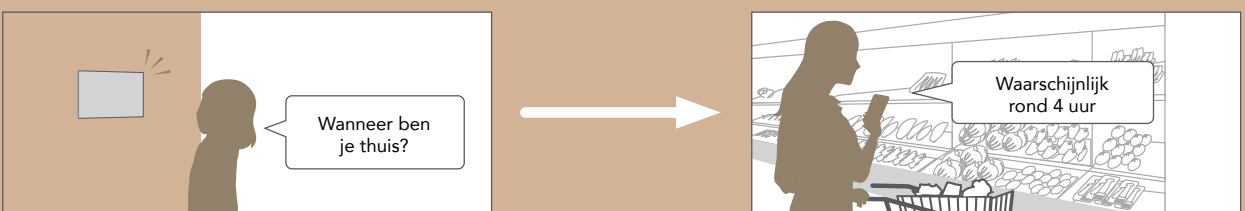
**SITUATIE 1** Beantwoord oproepen van gelijk welke plaats in of buiten de woning



**SITUATIE 2** Beheer leveringen wanneer u niet thuis bent



**SITUATIE 3** Communiceer met uw familie thuis



# Hoe werkt de smartphone-app?

Eenvoudige downloadinstructies voor de gebruikers

## 1 Installeer de applicatie



GRATIS DOWNLOAD

iOS en Android zijn beide beschikbaar

Intercom App®  
AIPHONE IXG

\* Android is een handelsmerk van Google LLC.  
\* iOS is een handelsmerk van een geregistreerd handelsmerk van Cisco in de VSA en andere landen en wordt onder licentie gebruikt.

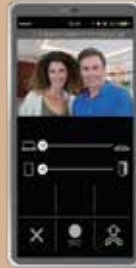
## 2 Scan de QR code



Scan de QR-code die u kan terugvinden via het scherm van de binnenpost of op het document dat u van de beheerder van het systeem kan bekomen .

\* QR code is een geregistreerd handelsmerk van Denso Wave Incorporated

## 3 Controleer de werking



De configuratie is volledig wanneer u met de bezoekers kan communiceren.

\* Voor deurstations zonder camera zal geen video worden weergegeven  
\* De beltoon en andere instellingen kunnen veranderd worden in het instellingsscherm

## Opname

U kan video & audio van opnames weergeven op uw mobiel toestel



Selecteer de gewenste opname en druk op "play"

## OPTIONELE GATEWAY

Een gateway adapter is vereist om verbinding te kunnen maken met mobiele toestellen via internet



Gateway adapter (IXGWGW)



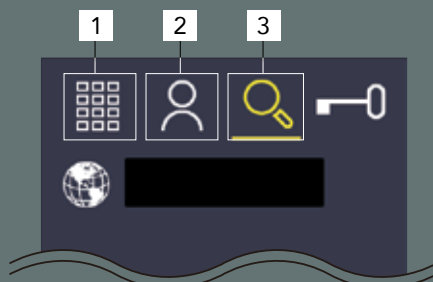
\*Afhankelijk van de netwerkkwaliteit en andere factoren, kunnen audio of video drop-outs, vertragingen, lagere beeldsnelheden, of ander verlies van correcte werking, optreden

# IP-videodeurpost IXGDM7



## Hoe de binnenpost oproepen?

Er zijn drie soorten bedieningsschermen. Ze worden geselecteerd door op het pictogram te tikken aan de bovenkant van het scherm. Selecteer gelijk welke optie om te bellen.



Bedieningsscherm

1 numeriek klavier voor invoer van oproepnummer



2 lijst met namen \*



\*Tot 100 namen

3 alfanumerieke invoer van de naam





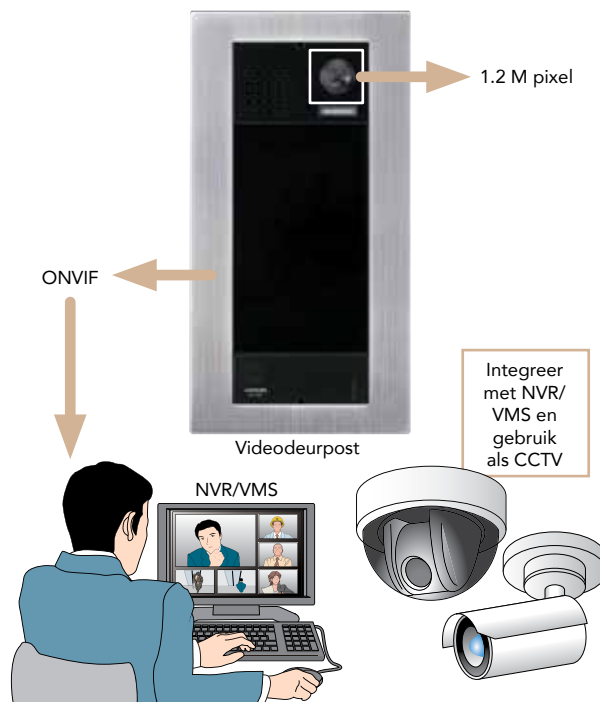
## Audio en video-opname

Video en audio kunnen worden opgenomen op een microSD-kaart in de deurpost.



## Integratie met NVR/VMS

De IXGDM7 ip-deurpost is compatibel met het ONVIF-protocol. Dit maakt het mogelijk om de beelden van de camera te integreren met de NVR/ VMS van een videobewakingsysteem.



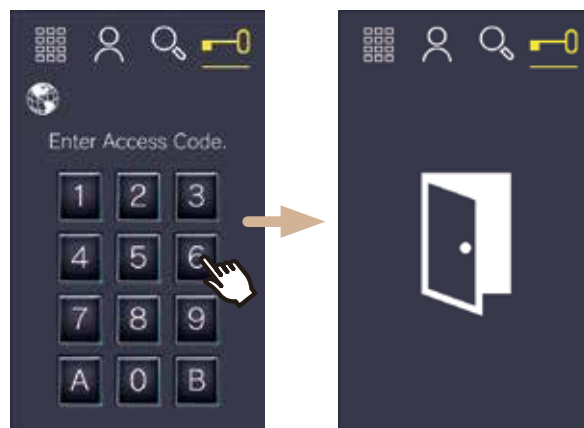
## 12 talen beschikbaar

Elke bezoeker kan zijn eigen voorkeurstaal selecteren.



## Deurontgrendeling door toegangscode

Een elektrisch bediende deur of poort kan worden ontgrendeld door het invoeren van een toegangscode met behulp van het toetsenbord.



# Conciërgepost IXGMK

## 7" TFT KLEUREN-LCD MONITOR

- Eenvoudige bediening via het 7-inch aanraakscherm.
- Videobewaking van ingangsposten.

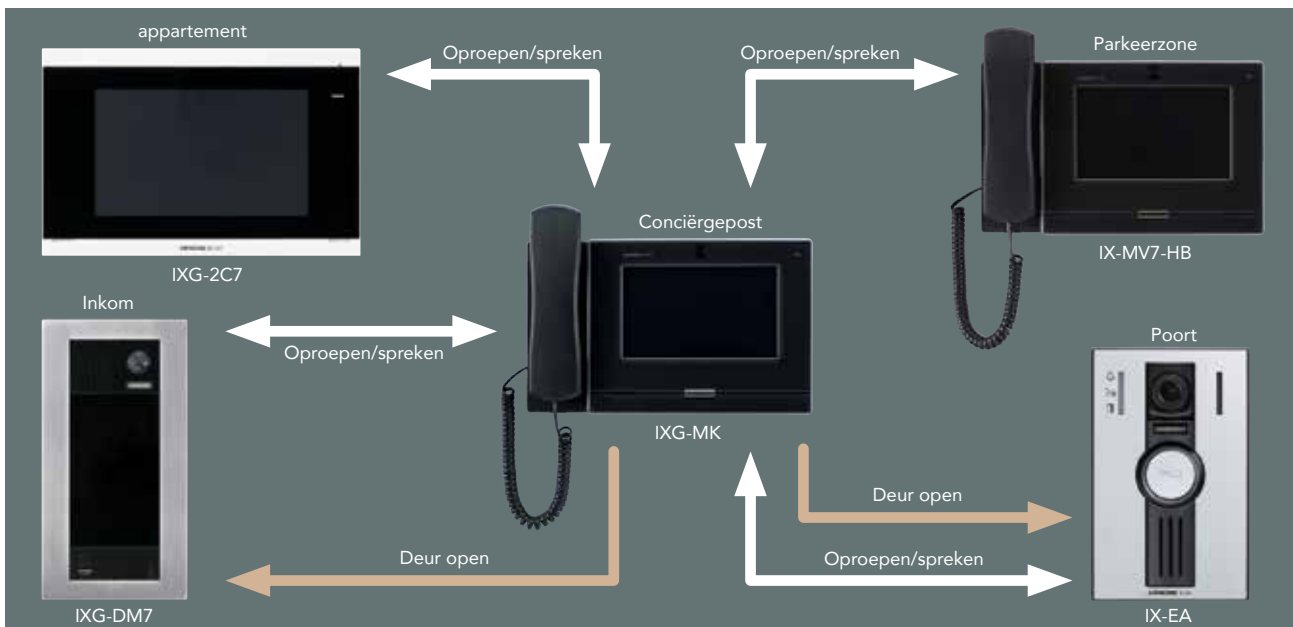
## ZOOM- & PANTILT-FUNCTIE

- Bekijk het panoramisch 170° breedhoekbeeld voor een volledig overzicht.
- Gebruik de zoom- en pantiltfuncties voor een duidelijke identificatie.

Beschikbaar 3de kwartaal 2020



## Communicatieschema



## Audio- en video-opname

- Automatische opname van audio en video: bij ontvangst van een inkomend gesprek, kunnen video en audio automatisch worden opgenomen. Sla de opname op een micro SD-kaart op.
- Handmatige opname van audio en video: video en audio kunnen handmatig worden opgenomen. Sla de opname op een micro SD-kaart op.
- Afspelen van audio en video: weergave van audio- en video-opnames die opgeslagen werden op een microSD-kaart vanaf de conciërgepost of een PC.



## Doorschakeling

### MANUELE DOORSCHAKELING

Oproepen kunnen in wacht worden geplaatst en handmatig doorgeschakeld worden door de bediener.

### DOORSCHAKELING BIJ GEEN ANTWOORD

Als er geen reactie komt binnen een bepaalde periode, worden oproepen automatisch doorgeschakeld naar een andere voorgeprogrammeerde post.

### DOORSCHAKELING BIJ AFWEZIGHEID

De inkomende gesprekken worden automatisch naar een andere post doorgeschakeld wanneer de doorschakelfunctie is geactiveerd.

### GEPROGRAMMEERDE DOORSCHAKELING

Oproepen worden automatisch doorgeschakeld naar een andere post tijdens de geplande uren/dagen, zoals bv. buiten de normale kantooruren.

## Omroepfunctie

- Vocale omroep: Gesproken bericht naar alle posten in het systeem of in een gebouw.
- Omroep bericht: Opgenomen bericht wordt naar alle posten of geselecteerde gebouwen verstuurd.

## Oproephistoriek

- Tot 100 inkomende en uitgaande gesprekopnamen worden bewaard

## Automatische supervisie van het systeem

Gebruik de conciërgepost of een PC om snel en accuraat een probleem te signaleren en een uiterste betrouwbare communicatie te garanderen.



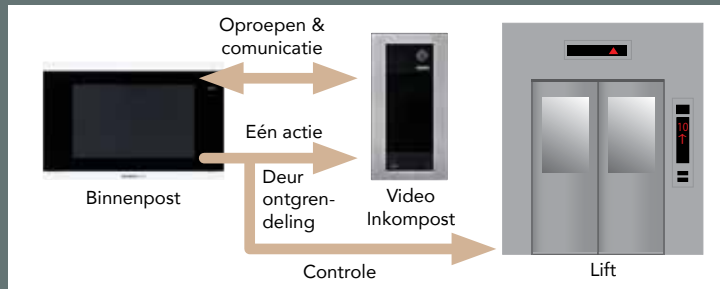
## Extra functies

### Liftsturingsadapter

Een liftsturingsadapter installeren biedt de mogelijkheid om de lift te controleren vanuit de binnenpost voor extra comfort en veiligheid.



IXGWLC



### Individuele video/audio-deurpost aan de appartementsdeur

U kunt een individuele deurpost of deurbel aansluiten voor elk appartement.



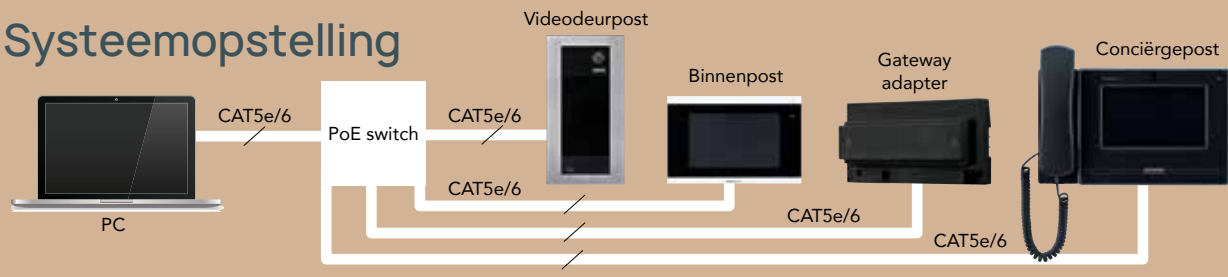
\*Beschikbaar 3de kwartaal 2020

### Systeem programmeren

De programmering kan worden uitgevoerd met behulp van een PC met de IXG Support Tool. U kunt de IXG Support Tool downloaden van de aiphone.net-website. Zorg ervoor dat uw computer aan de volgende voorwaarden voldoet.

OS	Microsoft Windows 7 Professional(SP1)/Microsoft Windows 7 Enterprise(SP1)/Microsoft Windows 7 Ultimate(SP1)/Microsoft Windows 8/Microsoft Windows 8 Pro/Microsoft Windows 8 Enterprise/Microsoft Windows 8.1/Microsoft Windows 8.1 Pro/Microsoft Windows 8.1 Enterprise/Microsoft Windows 10 Home/Microsoft Windows 10 Pro/Microsoft Windows 10 Enterprise
CPU	32 bit (x86) of 64 bit (x64) processor 1GHz of hoger
Geheugen	4GB RAM of meer
Scherm resolutie	1280x768 of meer

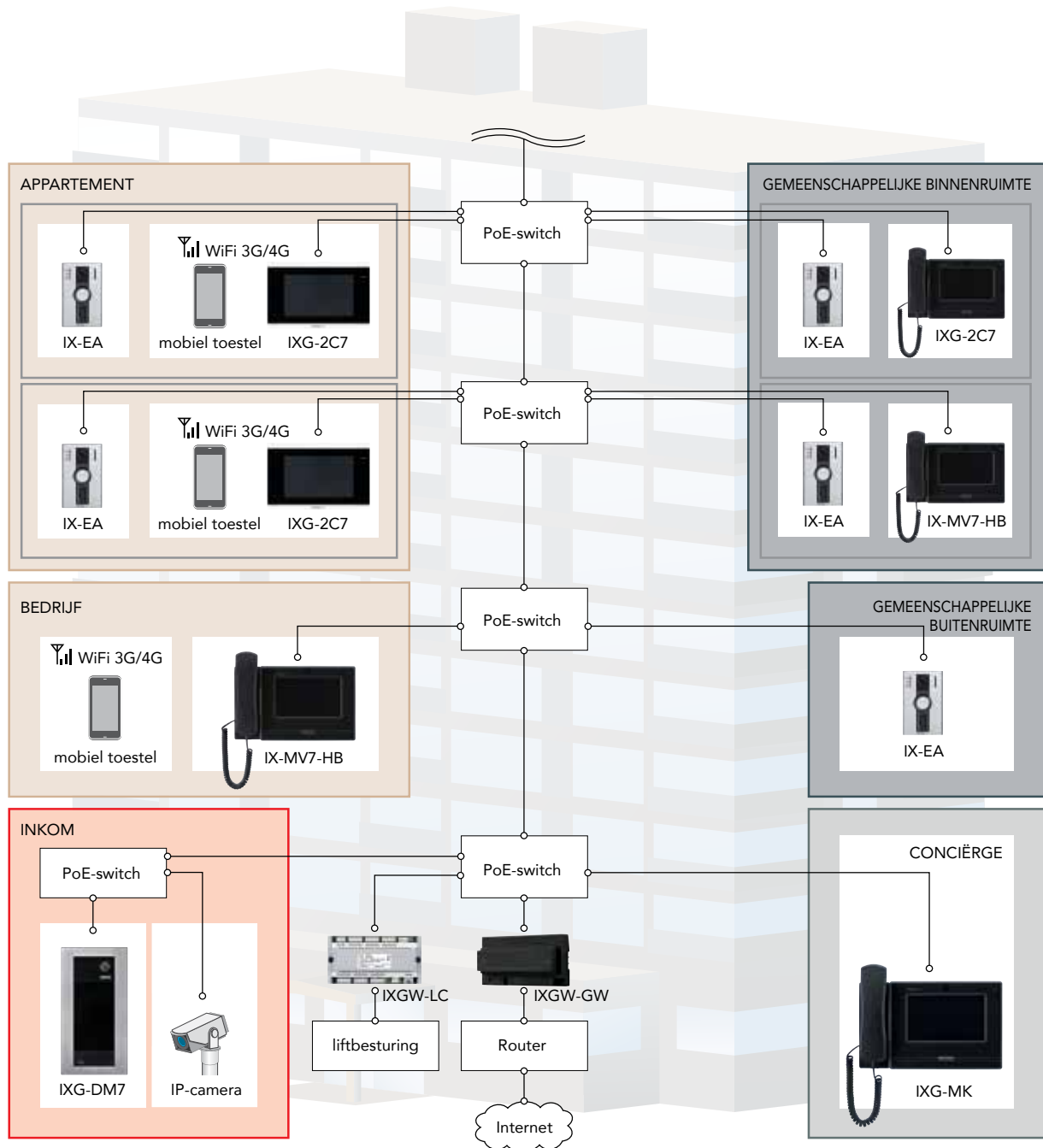
### Systeemopstelling



### Programmeer-opstelling

- We raden het gebruik van een draadloze communicatie zoals draadloos LAN / Wifi af gezien de mogelijkheid dat het systeem niet correct zou kunnen functioneren als gevolg van ondermaatse communicatiesnelheid.
- Voor IPv4-adressen met DHCP, wordt DHCP configuratie alleen aanbevolen voor netwerkomgevingen die gebruik maken van beheerde (statisch) IP-adres leasing vanwege de architectuur van het IXG-systeem.
- Voor staatloze IPv6- adressen, wijzig het voorvoegsel van het apparaat niet zodat het Router Advertisement (RA) kan uitzenden.
- DUID van het apparaat: 00030001+ MAC-adres
- Afhankelijk van de netwerkomgeving en computer, kunnen voorafgaande afspraken en werkzaamheden waarbij de netwerkbeheerder betrokken is, nodig zijn.
- Afhankelijk van de netwerkomgeving of andere factoren, kunnen audio- of video-uitval, vertragingen, lagere framerate's, of ander verlies van correcte operatie plaatsvinden.
- De door dit systeem gebruikte protocollen moeten ondersteund worden.
- De benodigde netwerkbandbreedte voor elk apparaat bij het communiceren zijn de volgende; G.711:64kbps x 2 (in communicatie) H.264 32kbps tot 2048kbps
- IPv4 en IPv6 kunnen niet door elkaar worden gebruikt in de hetzelfde systeem.
- Als de uplink-snelheid van de internetverbinding laag is, wordt de video mogelijk niet goed weergegeven. (Een uplink snelheid van 16 Mbps of meer wordt aanbevolen).
- De smartphone- toepassing kan gedurende een bepaalde periode niet beschikbaar zijn vanwege onderhoud aan de cloudserver.
- Als de cloudserver de dienstverlening beëindigt, kunt u de smartphonetoepassing niet meer gebruiken.
- De smartphonetoepassing zal niet beschikbaar zijn terwijl de Gateway Adapter-firmware wordt geüpdatet.
- Vanwege de functies en diensten van de Gateway Adapter en de AIPHONE IXG-applicatie kunnen in de toekomst noodzakelijke wijzigingen aan de functionaliteit van het apparaat, de netwerk communicatie, de beveiliging, enz. naar de Gateway Adapter noodzakelijk zijn. In deze situatie zou de Gateway Adapter vervangen moeten worden op kosten van de verantwoordelijke partij.

# Voorbeeld van een standaard-configuratie



## Grote capaciteit

Een maximum van 9.999 van de volgende posten en adapters kunnen worden aangesloten. Het basissysteem bestaat uit IXG-onderdelen, toch kunt u ook toestellen uit de IX-serie toevoegen.

- IXG systeem : IXG2C7, IXGDM7, IXGMK, IXGWLC, IXGWGW
- IX-systeem: IXMV7, IXRS(\*1), deurposten: IXEA(\*1), IXDA(\*2), IXBA(\*2), IXDV, IXDVFA, IXSS2G(\*1), IXSSA

(\*1) Gepland om compatibel te zijn vanaf 3de kwartaal 2020, (\*2) Kan enkel gebruikt worden in een standaard-systeem; niet met meerdere gebouwen.

Residentieel appartement	IXG2C7 of IXRS (max. 8 per app.), mobiele toestellen (max. 8 per app.), individuele deurpost (max. 2 per app.)
Commerciële ruimte	IXMV7 of IXRS (max. 8 per unit), mobiele toestellen (max.8 per unit), individuele deurpost (max. 2 per unit)
Gemeenschappelijke zone (binnen)	IXGMK, IXMV7 of IXRS (max. 8 per app./unit.), deurpost (max. 2 per app./unit)
Gemeenschappelijke zone (buiten)	Deurpost (max. 10 per app./unit)
Conciërge	IXMK of IXRS (max. 8), mobiele toestellen (max.8), deurpost (max. 2)
Inkom	IXDM7 (max. 10 per app./unit)
Andere	IXGWLC (max. 16 per gebouw), IXGWGW (max. 1 per systeem)

# Stysteemonderdelen & Afmetingen

## Binnenpost



IXG2C7

### Functies

- Een andere post oproepen in het appartement
- Bewaking
- Audio-/video-opname

### Andere

- Elektrisch slot ontgrendelen
- Tot 20 inkomende en uitgaande oproepen kunnen opgeslagen worden
- bediening van de lift (vereist liftcontrole-adapter)

### Kenmerken

Voedingsbron	Power-over-Ethernet (IEEE 802.3af Class 0)
Type van communicatie	Full-duplex audio (afhankelijk van de bestemmingsposten)
Monitor	7 inch TFT LCD aanraakscherm
Aantal app./units in adresboek	Max. 9.999 app./units (IX/IXG posten: Max. 500 posten + max 9.999 mobiele applicaties)
Aantal gebouwen	Max. 99 gebouwen
Aantal posten per appartement	8 posten en 8 mobiele toestellen
Montage	Opbouw
Materiaal	Zelfdovende ABS



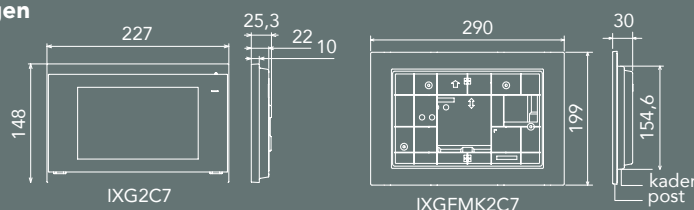
Inbouwkit voor binnenpost IXGFMK2C7

Montage	ingebouwd in de muur
Materiaal	Paneel: Zelf-uitdovende ABS hars Kader & rug behuizing: Zelf uitdovende ABS plastic
Opmerkingen	Gebruikt voor : IXG2C7



IXG2C7 gecombineerd met IXGFMK2C7

### Afmetingen



## Gemeenschappelijke videodeurpost



IXG-DM7



### Kenmerken

Voedingsbron	Power-over-Ethernet (IEEE 802.3af Class 0)
Type van communicatie	Full-duplex audio (afhankelijk van de bestemmingsposten)
Display	7 inch TFT LCD aanraakscherm
Camera	1/3-inch kleur CMOS, 170° - breedhoekbeeld
Minimum belichting	5 Lux
Aantal eenheden in adresboek	Max. 9998 appartementen (IX/IXG posten: Max. 9998 posten + mobiele applicaties : max 9.999)
Aantal gebouwen	Max. 99 gebouwen
Montage	Inbouw
Materiaal	Frontpaneel: Inox Behuizing: Zelfdovende ABS hars LCD display : Glas / Kader: aluminium
IP rating	IP65
IK rating	IK08

### Functies

#### Oproepen

- Roep binnenposten en mobiele toestellen van een appartement op
- Roep binnenposten en mobiele toestellen van een commerciële ruimte op
- Roep een conciërgepost en gekoppelde mobiele toestellen op
- Roep posten op in een gemeenschappelijk binnenruimte

#### Antwoord en communicatie

- Automatisch antwoord: beantwoord automatisch een oproep vanuit een andere post

### Audio- of video-opnamefunctie

#### Andere

- Wit LED licht automatisch op tijdens het bellen, communiceren of monitoring in een slecht verlichte situatie
- Verander tijdelijk de weergegeven taal. Ook de taal van de gesproken berichten die de status aangeven (oproep/gesprek/deurontgrendeling) verandert dan tijdelijk.
- E-mails kunnen verstuurd worden naar voorop opgeslagen email adressen wanneer bepaalde situaties zich voordoen. (SD kaart fout of opslaggeheugen vol)

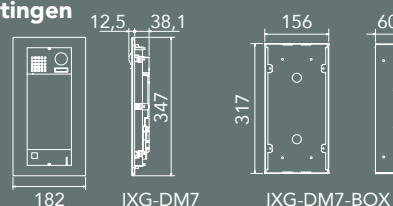
Inbouwdoos IXGDM7BOX



### Kenmerken

Montage	Inbouw
Materiaal	SPCC t 1.6
Opmerkingen	Gebruikt voor: IXGDM7

### Afmetingen



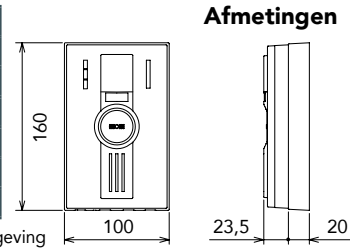
## Deurpost



IXEA\*  
Beschikbaar  
3de kwartaal  
van 2020

Voeding	Power-over-Ethernet (IEEE 802.3af Class 0)
Type communicatie	Handenvrij, spraakgestuurd
Camera	1/3 inch kleuren CMOS
Minimum verlichting	5 Lux
Montage	Opbouw
Materiaal	Zelfdovende ABS hars
IK rating	IK08

\* Het ontwerp en kenmerken kunnen veranderen zonder voorafgaande berichtgeving



### Afmetingen

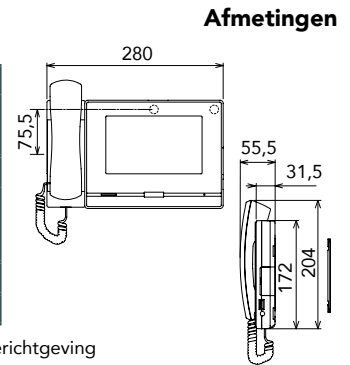
## Conciërgepost



IXG-MK\*  
Beschikbaar  
3de kwartaal van 2020

Voeding	Power-over-Ethernet (IEEE 802.3af Class 0)
Type communicatie	Handenvrij, half-duplex (spraakgestuurd of Push-to-talk), hoorn: Full-duplex
Monitor	7 inch TFT kleuren LCD
Adresboek	Max. 9.999 posten (IX/IXG posten: Max. 9998 posten + mobiele apps: Max 9.999)
Montage	Desktop gebruik (met tafelsteun) of opbouw
Materiaal	Zelfdovende ABS hars

\* Het ontwerp en kenmerken kunnen veranderen zonder voorafgaande berichtgeving



### Afmetingen

### Functies

#### Oproepen

- Roep een enkele deurpost op
- Roep conciërgepost en mobiele toestellen op. Individuele posten of groepen kunnen opgeroepen worden.
- Roep de binnenpost en mobiele toestellen op in een appartement
- Roep een post op in een gemeenschappelijke ruimte

#### Bewaking

- Audio- en video-bewaking van een deurpost, post in een gemeenschappelijke ruimte, deurpost of netwerkcamera in een gemeenschappelijke ruimte
- Automatische bewaking van audio & video van geselecteerde posten en netwerk-camera's op vooraf ingestelde tijdstippen.

#### Audio- en video-opnamefuncties

- Bij een binnenkomende oproep kunnen video en audio automatisch opgenomen worden op een microSD-kaart.
- Video en audio kunnen handmatig opgeslagen worden op een micro SD kaart.
- Speel audio- en video-opnames af die opgeslagen zijn op een microSD-kaart vanop de conciërgepost of PC.

#### Doorschakeling

- Schakel oproepen door tijdens de communicatie: Schakel en beantwoorde oproep door naar een andere post
- Doorschakeling bij afwezigheid: wanneer "Doorschakeling bij

afwezigheid" is ingesteld, gaan de binnenkomende oproepen automatisch doorgeschakeld worden naar een andere post

- Uitgestelde doorschakeling: inkomende oproepen kunnen automatisch doorgeschakeld worden naar een andere post of mobiel toestel wanneer de oproep niet beantwoord wordt binnen een vooraf ingestelde tijd.
- Ingestelde doorschakeling: Oproepen kunnen automatisch doorgeschakeld worden afhankelijk van een vooraf ingesteld schema.

#### Omroepfunctie

- Vocale omroep: gesproken bericht naar al de posten of naar een gebouw
- Berichten verspreiden: Vooraf opgenomen berichten verspreiden naar alle posten of geselecteerde gebouwen

**Snelkiestoetsen:** aan elk van de acht snelkiestoetsen kunnen de volgende functies worden toegewezen

- Oproepen: Een oproep activeren
- Omroep: Vocale omroep of bericht verspreiden
- Bewaking: Controleer video en audio van een deurpost, post in een gemeenschappelijke ruimte, deurpost of netwerkcamera in een gemeenschappelijke ruimte
- Bediening relaiscontact: activeren van de relaisuitgangen van andere posten

#### Andere

- Oproep-historiek
- Beeld-in-beeld functie
- Taalondersteuning

## Adapters



IXGWGW  
Adapter smart-  
phone gateway

Voeding	Power-over-Ethernet (IEEE 802.3af Class 0)
Montage	Opbouw (DIN rail)
Materiaal	Zelfdovende ABS hars

### Functies

Met behulp van de smartphone gateway kunnen oproepen via internet verstuurd worden naar mobiele toestellen.

- Samenwerking met applicaties voor mobiele toestellen (Android/iOS)

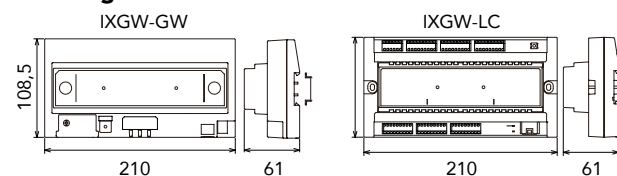
#### Andere

- Tot 8 mobiele toestellen kunnen geregistreerd worden per appartement, commerciële unit of conciërge

### Afmetingen



Liftbesturingsadapter  
(IXGW-LC)



Voeding	Power-over-Ethernet (IEEE 802.3af Class 0)
Montage	Opbouw / DIN rail
Materiaal	Zelfdovende ABS hars

### Functies

#### smartphone-applicatie

#### Beantwoorden en communicatie

- Beantwoord een oproep van een deurpost of binnenpost en communiceer ermee

#### Bewaking

- Geef video en audio weer van een individuele deurpost
- Geef video en audio weer van een gemeenschappelijke deurpost

#### Audio- en video-opnamefunctie

- Automatische opname van audio en video
- Handmatige opname van audio en video

#### Andere

- Ontgrendel een deur: Ontgrendel een elektrisch slot tijdens het ontvangen van een oproep, tijdens communicatie of tijdens de bewaking
- Historiek van de binnenkomende oproepen: Tot 20 binnenkomende oproepen kunnen opgeslagen worden



# AIPHONE

Providing peace of mind



**CCI nv**

Exclusief invoerder voor België en Luxemburg

[www.ccinv.be](http://www.ccinv.be) | [info@ccinv.be](mailto:info@ccinv.be)

Louiza-Marialei 8, b. 5, 2018 Antwerpen (BE)

T: 03/232.78.64

F: 03/231.98.24

## Account managers

### Zone 1

Andy Beukelaers/ T : +32 477 58 38 82, E : [ab@ccinv.be](mailto:ab@ccinv.be)

David Muylle/ T : +32 473 91 79 86, E : [dm@ccinv.be](mailto:dm@ccinv.be)

### Zone 2

Jean-Philippe Rançon/ T : +32 475 42 38 53, E : [jpr@ccinv.be](mailto:jpr@ccinv.be)

Jessy Montebrun/ T : +32 495 52 95 90, E : [jm@ccinnv.be](mailto:jm@ccinnv.be)